

# Een knusse, veilige omgeving om te groeien bij And're Wijze



**Hallo!** Wat leuk dat jij bij ons komt ontdekken, spelen en leren. Jij bent welkom bij ons!

Wij gaan samen op avontuur! Bij ons vind je peuteropvang en onderwijs onder één dak. Samenwerken is daardoor meer dan vanzelfsprekend. Dit is de plek waar jouw kind zich fijn en vertrouwd voelt.



Op deze locatie gaan we:

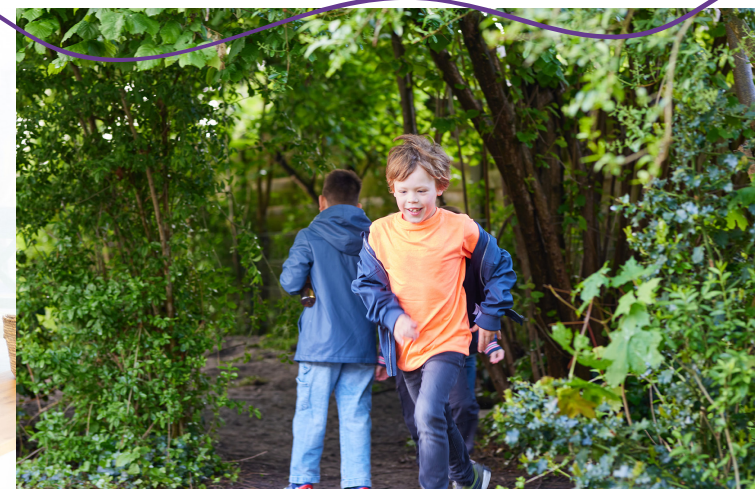
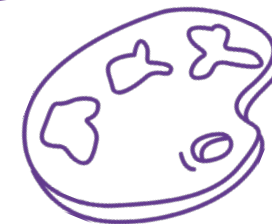
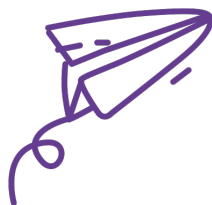
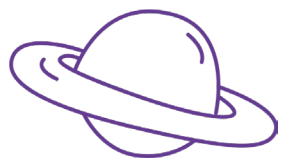
## Samen op avontuur

Op de And're wijze zijn we gestart aan de ontwikkeling van een nauwere samenwerking tussen peuteropvang en onderwijs. Dit doen we onder andere door te werken met gezamenlijke thema's en activiteiten.

In de speelzaal bewegen en spelen peuters en kleuters samen. Dat is leerzaam en leuk! Peuters wennen alvast aan verwachtingen en krijgen de dynamiek van de school mee. Door te werken met gezamenlijke thema's zorgen we voor een doorgaande leer- en ontwikkellijn voor kinderen.



“Wij bouwen verder aan  
onze **samenwerking**”



Onze aandacht reist met je mee

Onze aandacht reist met je mee



## Peuteropvang Kruimelhoek

Kruimelhoek is een peuteropvang voor alle kinderen van 2-4 jaar. Wij zijn een duurzame samenwerking aangegaan met basisschool de And're wijze. De peutergroep bevindt zich tegenover het kleuterlokaal

We ondersteunen en helpen de peuters zodat zij zich geborgen en veilig voelen. We werken met het voorschoolse programma "Startblokken". Dit is een pedagogische werkwijze waarmee we de ontwikkeling van kinderen stimuleren.



### Meer informatie?



Scan & bekijk  
Nederlandstalige  
website



Scan for our  
English website



## Een ochtend bij de peuteropvang

Een ochtend op de peutergroep ziet er hetzelfde uit als bij de kleutergroepen van de And're wijze.

We starten in de kring, begroeten elkaar uitgebreid en spreken aan de hand van dagritme kaarten de ochtend door. Je peuter heeft er houvast aan en de ochtend is voorspelbaar en te overzien.

Het peuteraanbod vullen we in aan de hand van thema's gedurende het schooljaar. De professionals bereiden de activiteiten voor en de ruimte wordt tijdens elk thema uitdagend ingericht. Alle peuters komen zo goed tot spel.

De kinderen mogen zelf keuzes maken: in welke hoek ga ik spelen? Met welk materiaal of met welke kinderen?

Na het spelaanbod in de verschillende hoeken gaan de kinderen naar het toilet of worden verschoond. De peuters wassen de handen.

Daarna gaan we aan tafel voor een uitgebreide fruitmaaltijd. Zo wennen alle kinderen alvast aan diverse smaken en leren keuzes te maken. We sluiten de maaltijd af met thee of water.

Daarna gaan we een paar keer per week met de kleuters samen spelen in de speelzaal en vervolgens trekken we allemaal de jassen aan (we helpen elkaar hierbij natuurlijk) en gaan we heerlijk op ontdekkingsstocht in onze avontuurlijke en uitdagende tuin.



# Basisschool de And're Wijze

Basisschool De And're wijze is de voorlopige naam in de fusie tussen de 2 basisscholen uit Budel-Dorplein en Budel-Schoot, basisschool St. Andreas en De Wereldwijzer. Met ingang van 1 augustus 2023 bieden we onderwijs voor de leerlingen van beide dorpskernen aan op één locatie, namelijk in het gebouw in Budel-Schoot.

De naam van de school, de And're wijze, is een samenvoeging van delen van de oorspronkelijke schoolnamen van beide scholen. Daarnaast verwijst de naam naar 'een andere manier van onderwijs vormgeven'. Met het team geven we inhoud aan de wijze waarop het onderwijs vorm krijgt, passend bij de leerlingen uit Budel-Schoot en Budel-Dorplein.



## Op de And're wijze wordt gewerkt vanuit 4 kernwaarden



### Welbevinden

Welbevinden zegt iets over hoe het met je gaat. Je ervaart welbevinden wanneer er tegemoet gekomen wordt aan de basisbehoeften en wanneer je beschikt over een positief zelfbeeld (zelfvertrouwen en gevoel voor eigenwaarde). Dit is voorwaarde voor een goede sociaal-emotionele ontwikkeling. Welbevinden herken je onder andere aan signalen als voldoening, genieten, plezier beleven, ontspanning, innerlijke rust, energiek, weerbaar en assertief zijn.



### Samenwerken

Samenwerken is voor zowel leerlingen als onderwijsprofessionals van de And're wijze een basisvoorwaarde. Door leerlingen samen te laten overleggen, kennis uit te laten wisselen en actief te betrekken bij de lessen ontstaat meer leerrendement (kernwaarde kwaliteit) en begrip voor elkaar (draagt bij aan kernwaarde welbevinden).



### Eigenaarschap

Eigenaarschap is de mate waarin de leerling verantwoordelijkheid voelt en neemt voor het eigen leerproces. We nemen ze mee in te behalen doelen, leren ze daar keuzes in te maken en feedback te geven op de verantwoordelijkheid die ze dragen. Hierdoor ontwikkelen leerlingen zich bewust en vanuit intrinsieke motivatie.



### Kwaliteit

Kwaliteit betekent op de And're wijze het aansluiten bij de onderwijsbehoeften van leerlingen en het blijvend ontwikkelen van onderwijsprofessionals. We streven kwaliteit na in onderwijsaanbod, instructie, doorgaande lijn en ontwikkeling. Bij alles wat we doen denken we na over de kwaliteit die we bieden en de manier waarop we dat doen. Onderwijsprofessionals dagen elkaar uit om kwaliteit te leveren en daar actief op te evalueren.



## Nieuwsgierig naar onze locatie?

Je bent altijd welkom om een kijkje te komen nemen en sfeer te proeven op onze locatie! Je kunt bellen naar de peuteropvang en/ of school of een rondleiding aanvragen via de website van school. Wij maken z.s.m. een afspraak met u zodat u samen met uw kind een rondleiding krijgt op onze locatie.

### Bezoekadres:

Pater Ullingsstraat 3  
6023 AM Budel-Schoot

Scan & plan een  
rondleiding!



### Peuteropvang Kruimelhoek

☎ 06-30 08 13 2

🌐 [www.atalentakinderopvang.nl/locaties/kruimelhoek/](http://www.atalentakinderopvang.nl/locaties/kruimelhoek/)

### Basisschool de And're wijze

☎ 0495-494343

🌐 [www.andrewijze.nl](http://www.andrewijze.nl)